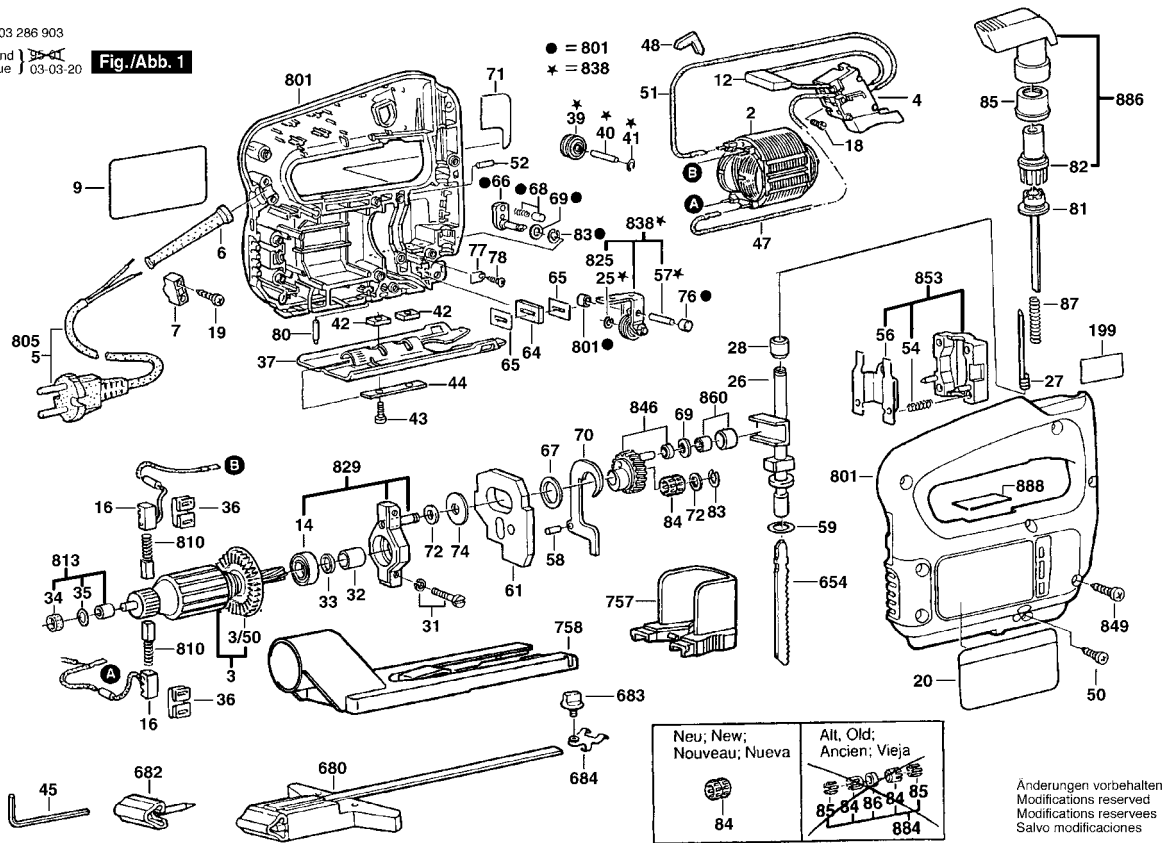


0 603 286 903
 Stand 03-03-20
 Issue 03-03-20

Fig./Abb. 1



Bitte beachten: Instandsetzung, Änderung und Prüfung von Elektrowerkzeugen sind fachgerecht durchzuführen.
 Die Sicherheitsvorschriften nach IEC, EN, VDE, AFNOR und weitere in den einzelnen Ländern gültige Vorschriften sind einzuhalten.
 Technische und Preisänderungen vorbehalten. Erzeugnisse und Preise / Preisgruppen werden laufend auf neuesten Stand gebracht.

Stand: 08.04.1999

Pos	St	Bestell-Nr.	Bezeichnung	Hinweise/Vorgänger	P	
2	1	2 604 220 423	POLSCHUH	240V .	29	T
3	1	2 604 010 558	ANKER	220-240V .	34	T
3/50	1	2 606 610 022	LUEFTER	.	11	T
4	1	2 607 200 245	EIN/AUS-SCHALTER	.	38	T
6	1	2 600 703 007	TUELLE	Ø 7 MM .	11	T
7	1	2 601 035 001	LEITUNGSHALTER	.	11	T
9	1	2 601 118 017	KLEBESCHILD	SONNENSEITE	12	T
12	1	2 607 329 004	ENTSTOERKONDE	.	15	T
14	1	2 600 905 039	RILLENKUGELLAGE	9 MM .	24	T
16	1	2 604 465 077	BUERSTENHALTER	.	17	T
18	2	2 603 410 001	ZYLINDERSCHRAU	M3x6,5-4.8 .	11	T
19	2	2 910 611 019	BLECHSCHRAUBE	DIN 7981-ST3,9x16-C-	13	T
20	1	2 601 118 554	KLEBESCHILD	.	14	T
25	1	2 916 080 005	SICHERUNGSSCHE	DIN 6799-2,3 .	10	T
26	1	2 600 780 055	HUBSTANGE	.	29	T
27	1	2 603 490 004	KLEMMSCHRAUBE	.	21	T
28	1	2 600 302 006	SINTERBUCHSE	.	11	T
31	2	2 910 950 128	LINSENSCHRAUBE	DIN 7985-M4x18-8.8-H	10	T
32	1	2 600 400 024	FUEHRUNGSHUELS	.	14	T
33	1	2 600 103 013	STUETZSCHEIBE	.	11	T
34	1	1 600 205 023	FILZRING	.	11	T
35	1	1 610 210 014	O-RING	.	11	T
36	2	2 604 690 007	HALTEFEDER	.	11	T
37	1	2 601 016 012	FUSSPLATTE	.	21	T
39	1	2 600 326 018	LEITROLLE	.	15	T
40	1	2 603 105 089	LAGERBOLZEN	.	11	T
41	1	2 600 116 011	SICHERUNGSSCHE	.	11	T
42	2	2 601 030 006	BEFESTIGUNGSP	.	11	T
43	2	2 910 141 122	INNENSECHKANT	DIN 912-M 4x12-8.8 .	10	T
44	1	2 602 317 025	PROFILLEISTE	.	11	T
45	1	1 907 950 004	WINKELSCHRAUBE	DIN 911-SW3 .	16	T
47	1	2 604 448 118	VERBINDUNGSL	L=213MM BLAU	11	T
48	1	2 601 022 000	DAEMMPLATTE	.	11	T
50	1	2 914 201 703	TORX-LINSENSCHR	4x12MM .	10	T
51	1	2 604 448 119	VERBINDUNGSL	L=263MM BLAU	11	T
52	2	2 603 201 020	LAGERBOLZEN	.	11	T
54	2	2 604 613 000	DRUCKFEDER	.	11	T
56	1	2 601 322 014	FUEHRUNGSBUEG	.	14	T
57	1	2 917 550 101	ZYLINDERSTIFT	DIN 6325-4m6x20 .	10	T
58	1	2 917 530 095	ZYLINDERSTIFT	4M6x12DIN6325 .	12	T

Pos	St	Bestell-Nr.	Bezeichnung	Hinweise/Vorgänger	P	
59	1	2 600 101 612	AUSGLEICHSCH	0,5 MM .	11	T
59	1	2 600 116 012	AUSGLEICHSCH	0,3 MM .	11	T
61	1	2 601 098 016	AUSGLEICHSCH	.	23	T
64	1	2 601 015 057	ABDICHTPLATTE	.	11	T
65	2	2 601 015 008	BEFESTIGUNGSP	0,6 MM .	11	T
66	1	2 602 026 035	SCHALTERGRIFF	.	14	T
67	1	2 600 101 083	AUSGLEICHSCH	0,3 MM .	11	T
68	1	2 600 590 006	RASTKAPPE	.	11	T
69	2	2 600 100 568	AUSGLEICHSCH	0,5 MM .	11	T
69	1	2 600 100 607	AUSGLEICHSCH	0,3 MM .	11	T
70	1	2 601 923 003	GABELHEBEL	.	13	T
71	1	2 601 110 573	KLEBESCHILD	.	11	T
72	2	2 600 100 570	AUSGLEICHSCH	0,30 MM .	11	T
74	1	2 600 102 014	AUSGLEICHSCH	0,5 MM .	11	T
77	1	2 601 098 006	STUETZPLATTE	.	11	T
78	1	2 910 611 005	BLECHSCHRAUBE	DIN7981-ST2,9x9,5-C-	10	Z
79	2	2 604 610 009	DRUCKFEDER	.	11	T
80	1	2 603 120 019	RASTBOLZEN	.	11	T
81	1	2 606 491 003	KUPPLUNGSHAELF	.	18	T
82	1	2 606 491 010	RATSCH	.	12	T
83	2	2 916 080 908	SICHERUNGSSCHE	5 DIN 6799 .	10	T
84	1	2 600 913 002	NADELKRANZ	.	16	T
85	1	2 600 451 002	FUEHRUNGSHUELS	.	11	T
87	1	2 604 610 040	DRUCKFEDER	.	11	T
199	1	1 601 110 265	KLEBESCHILD	.	15	T
657	1	2 607 010 079	TEILESATZ	.	00	Z
680	1	2 607 001 069	PARALLELANSCH	.	00	Z
682	1	2 607 001 069	PARALLELANSCH	.	00	Z
683	1	2 603 490 001	FESTSTELLSCHRA	.	11	Z
684	1	2 601 314 004	KLEMMHALTER	.	11	Z
757	1	2 605 730 028	ABDECKHAUBE	.	13	Z
758	1	2 607 001 068	ABSAUGVORRICHT	.	00	Z
801	1	2 605 104 880	GEHAEUESCHALE	GRUEN	37	T
805	1	1 604 460 163	NETZANSCHLUSSL	.	26	T
810	1	2 604 321 904	KOEHLEBUERSTENS	.	22	T
813	1	1 600 301 900	SINTERBUCHSE	.	11	T
829	1	2 605 807 908	LAGERBRUECKE	.	28	T
838	1	2 601 321 900	ROLLENHEBEL	.	23	T
846	1	2 606 319 900	EXZENTERZAHNRA	Z=39 .	31	T
849	8	2 912 401 020	BLECHSCHRAUBE	DIN 7981-3,9x19-C-Z-S	10	T

